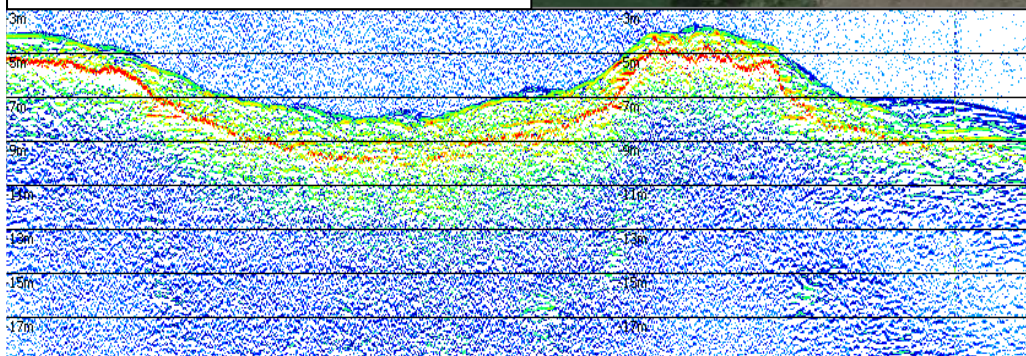
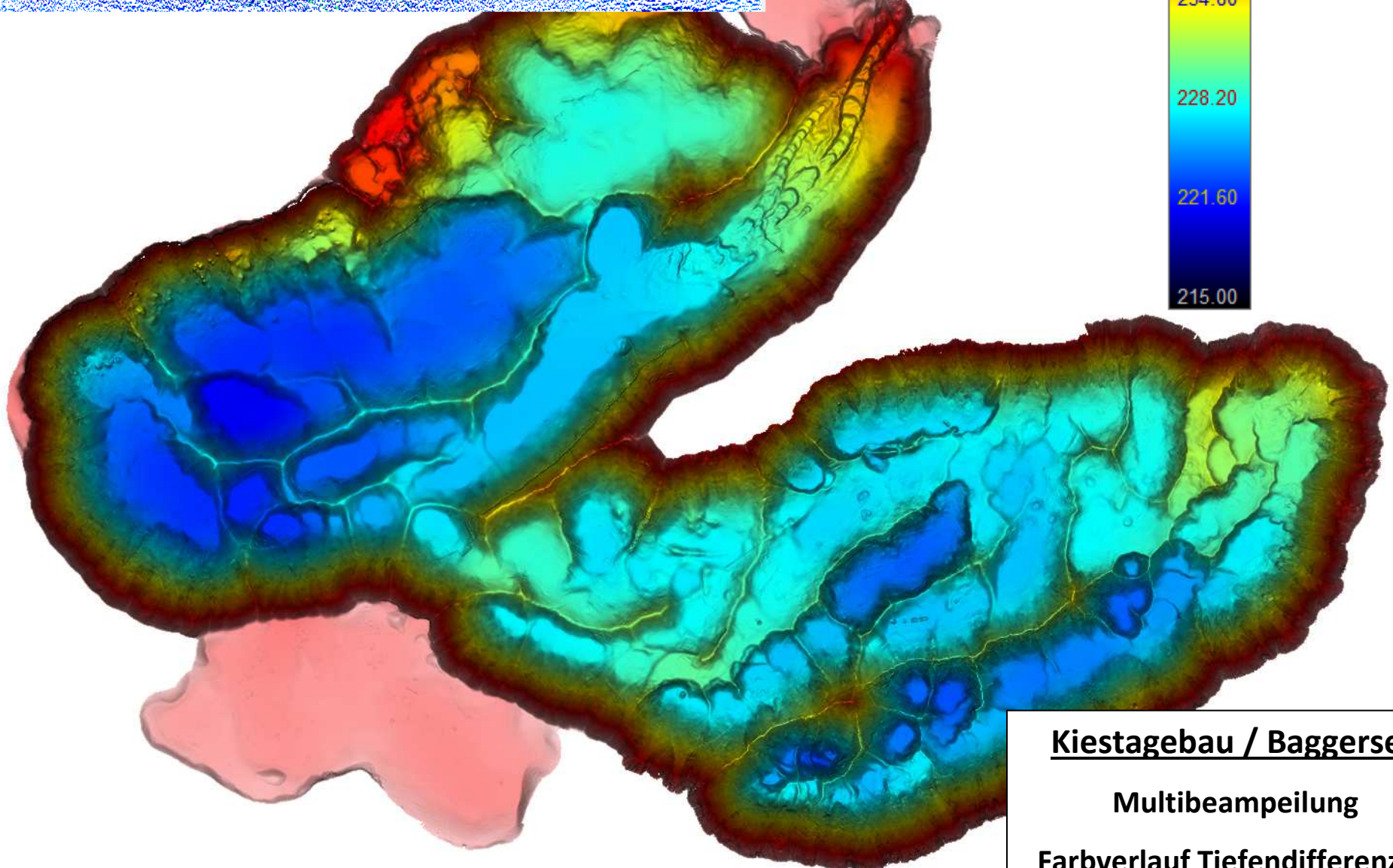
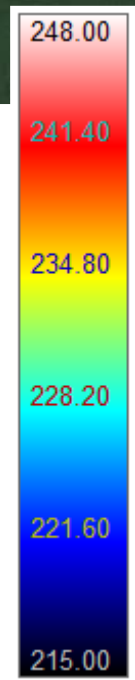




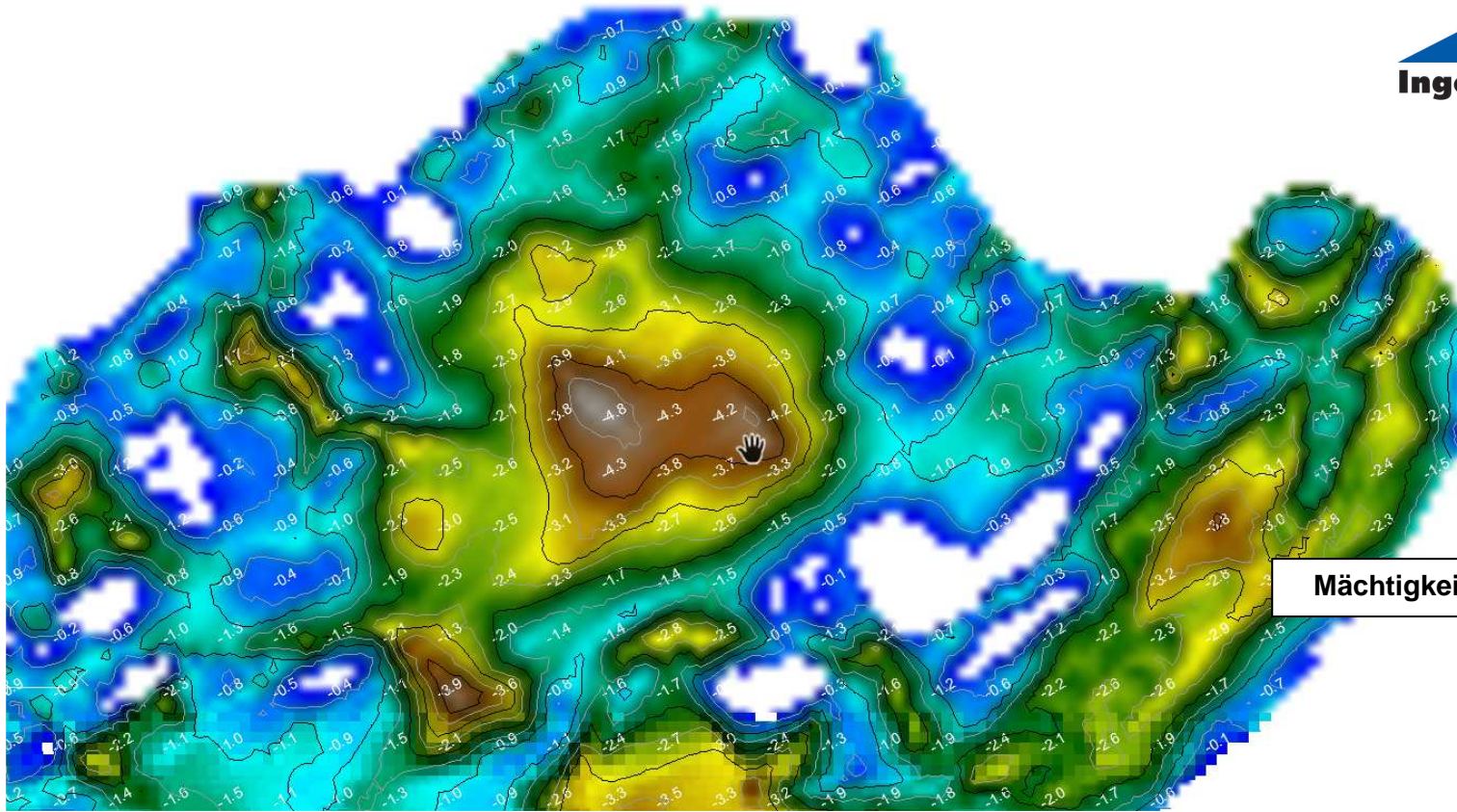
Schichtdicke Sedimentablagerung



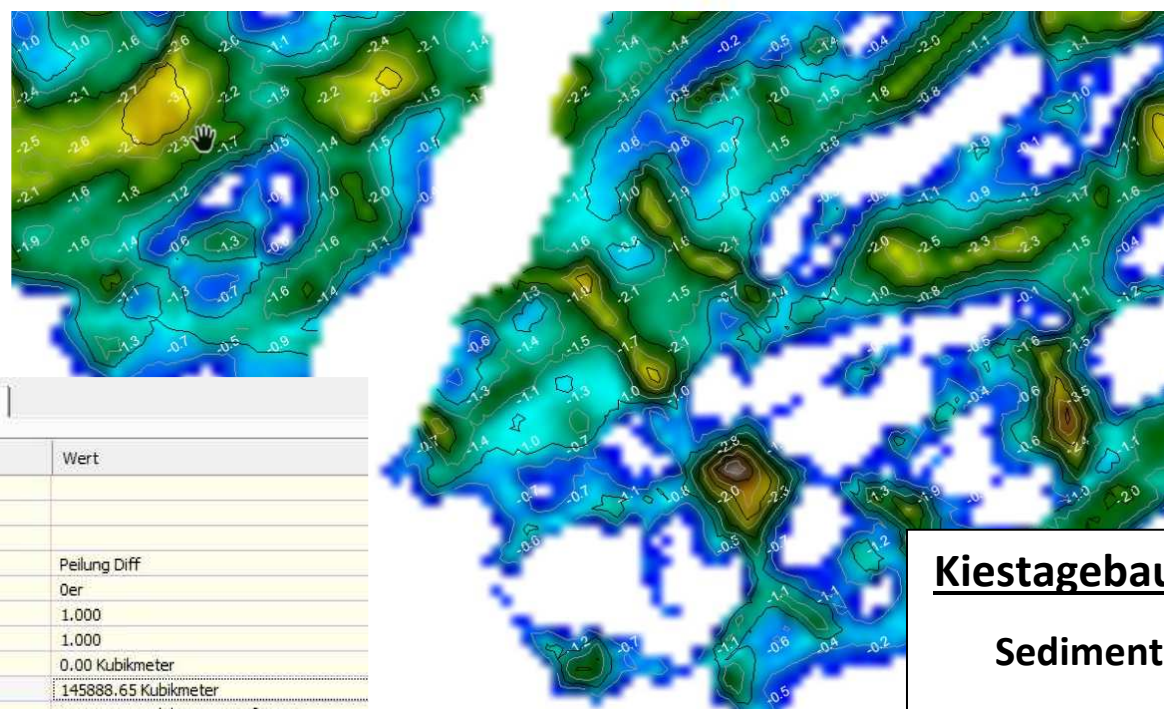
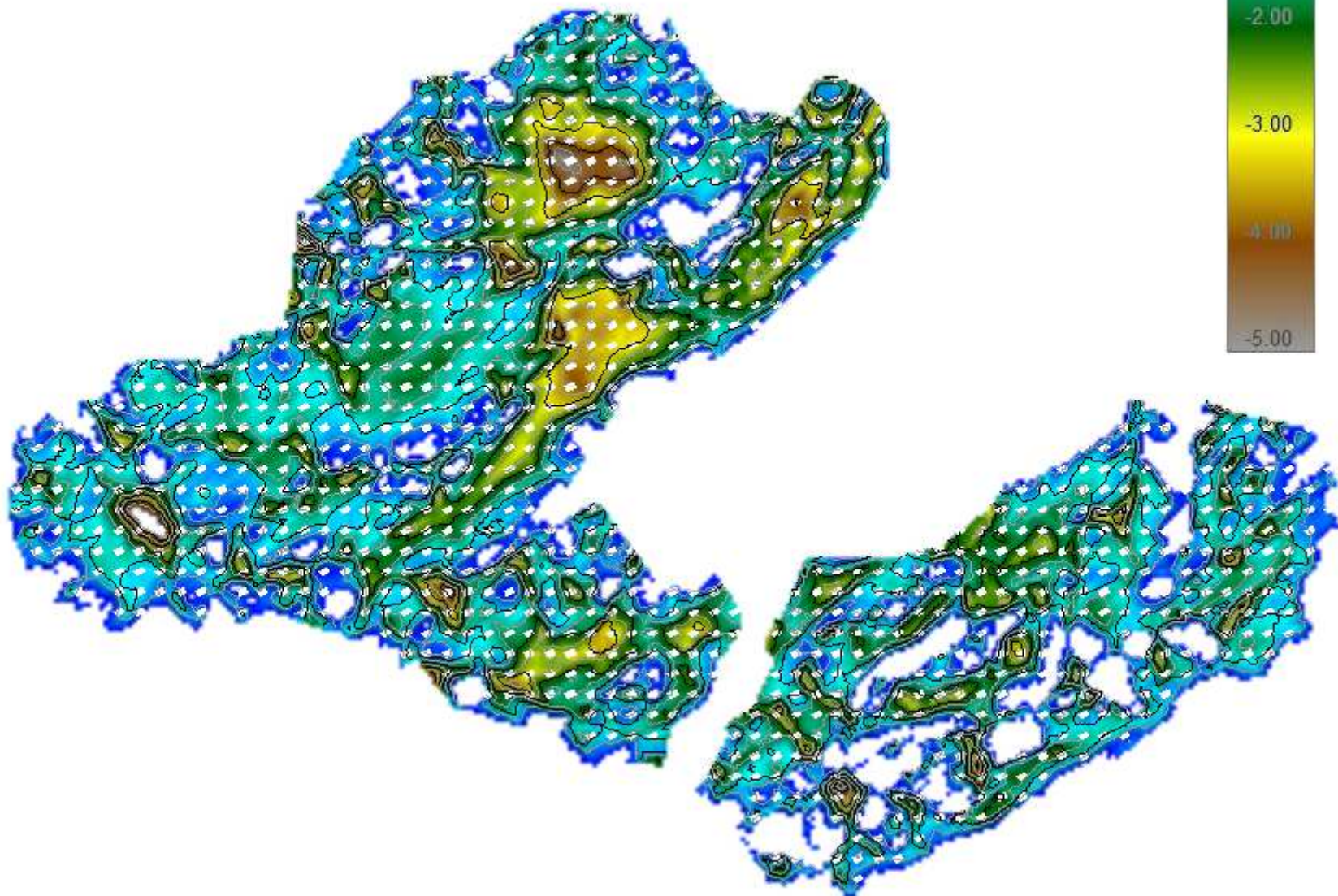
Höhenverlauf in System DHHN 2016



Kiestagebau / Baggersee
Multibeampeilung
Farbverlauf Tiefendifferenzen



Mächtigkeit Sedimentablagerung



Informationen Definition Analyse Statistiken	
Statistiken	Wert
<input checked="" type="checkbox"/> Allgemein	
<input checked="" type="checkbox"/> TIN	
<input checked="" type="checkbox"/> Menge	
Urgelände	Peilung Diff
Vergleichs-DGM	0er
Abtragsfaktor	1.000
Auftragsfaktor	1.000
Abtragsmenge (angepasst)	0.00 Kubikmeter
Auftragsmenge (angepasst)	145888.65 Kubikmeter
Nettomenge (angepasst)	145888.65 Kubikmeter <Auftrag>
Abtragsmenge (unangepasst)	0.00 Kubikmeter
Auftragsmenge (unangepasst)	145888.65 Kubikmeter
Nettomenge (unangepasst)	145888.65 Kubikmeter <Auftrag>

Kiestagebau / Baggersee
Sedimentecholotung
Farbverlauf
Sedimentablagerung